

# un nuovo ospedale per Cremona

13 dicembre 2022

Sistema Socio Sanitario



Regione  
Lombardia

ASST Cremona

# Il nuovo ospedale è già in costruzione



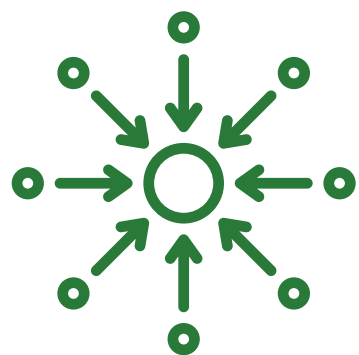
## POAS

Gettate le fondamenta per il DEA di II livello con la Chirurgia Toracica e la Neuroradiologia



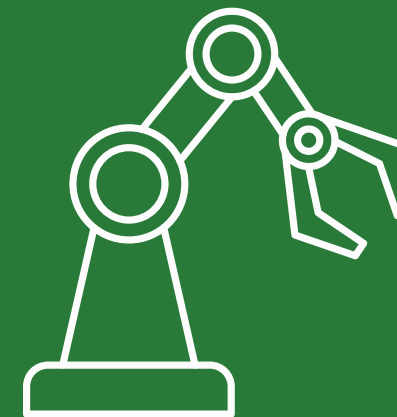
## FORMAZIONE AVANZATA

- Trauma Team
- Cadaver Lab
- Chirurgia guidata dalla fluorescenza



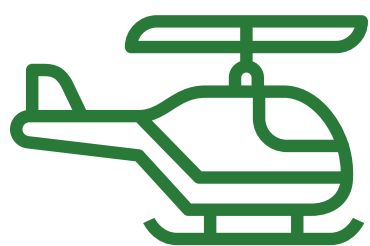
## HUB DI RIFERIMENTO

- Neurochirurgia
- Stroke Unit
- Emergenze cardiovascolari
- Traumatologia



## NUOVE TECNOLOGIE

Negli ultimi due anni sono state acquisite tecnologie di ultima generazione. Si sta lavorando per avere un robot chirurgico e una PET.



## ELISOCORSO

Dal 2019 al 2021 gli atterraggi sono aumentati in modo significativo: da 82 a 123.



## CHIRURGIA COMPLESSA

- Neurochirurgia
- Chirurgia generale
- Ortopedia
- Urologia

# un nuovo ospedale per Cremona

Cos'è stato fatto e la programmazione per il 2023



Arch. Maurizio Bracchi



**Ospedale attuale:**  
**10 livelli**  
**87,000 mq SLP**  
**1,500 posti letto**

**Nuovo ospedale:**  
**630 posti letto**  
**(di cui 100 per degenza non ordinaria o**  
**prestazioni i tipo ambulatoriale)**

# Cosa è accaduto nel 2021

**3 mar**

Regione Lombardia delibera e definisce il quadro programmatico degli investimenti in sanità per il 2021-2028.

**19 lug**

Regione Lombardia aggiorna ulteriormente la delibera di marzo 2021.

**26 lug**

Regione Lombardia approva con delibera il Protocollo d'intesa utile alla realizzazione del nuovo ospedale.

**10 dic**

Visita istituzionale a Cremona dei rappresentanti di Regione Lombardia: confermato l'impegno per la realizzazione del nuovo ospedale e approvata l'idea del concorso d'idee.

**15 dic**

Sottoscrizione del Protocollo d'intesa a Palazzo Lombardia.

**29 dic**

Nuovo atto integrativo accordo di programma quadro per il settore degli investimenti sanitari in cui sono deliberati € 280.702.754,47 per la realizzazione del nuovo ospedale.

**marzo 2021**

Nuovo ospedale: confronto fra il direttore Rossi e il sindaco Galimberti



**dicembre 2021**

Il Presidente Fontana firma il protocollo d'intesa

# Cosa è accaduto nel 2022

**7 apr**

Convocazione primo tavolo tecnico presso la direzione generale dell'ASST Cremona.



**31 ago**

Regione Lombardia formalizza l'assegnazione di € 1.500.000,00 per l'avvio dell'attività di progettazione del nuovo ospedale.

**5 set**

Aggiudicazione dei servizi di supporto tecnico-scientifico per l'elaborazione delle linee guida e della documentazione necessaria all'indizione del concorso internazionale.

**14 set**

L'ASST Cremona incontra i Presidenti delle Associazioni di categoria riunite in "ASSieme".

**5 ott**

ASST Cremona presenta a Regione Lombardia lo studio di fattibilità per la realizzazione del nuovo ospedale.

**21 ott**

Incontro fra la Direzione Strategica di ASST Cremona, il Sindaco e le rappresentanze degli Ordini degli Architetti e Ingegneri cremonesi.

**aprile 2022**

Convocato il primo tavolo tecnico



**settembre 2022**

Incontro con i rappresentanti degli industriali cremonesi





# In programma 2023



## Gennaio

Indizione del bando internazionale di progettazione per la realizzazione del Nuovo Ospedale di Cremona.

## Feb-Mar

Primo grado concorsuale, ove i partecipanti presenteranno una proposta in grado di soddisfare gli obiettivi specificati nel bando e nelle linee guida.

## Apr

Termine per la scadenza del primo grado concorsuale e selezione di cinque proposte pervenute da ammettere alla seconda fase concorsuale.

## Mag-Ago

Seconda fase contrattuale, ove potranno partecipare solo i cinque concorrenti selezionati nella prima fase, i quali dovranno sviluppare le proposte ideative attraverso la redazione del Progetto di Fattibilità Tecnica ed Economica.

## Set

Termine per la scadenza del secondo grado di concorso.



## Ott-Dic

Formulazione della graduatoria e proclamazione del vincitore del Concorso.

# L'ospedale del futuro

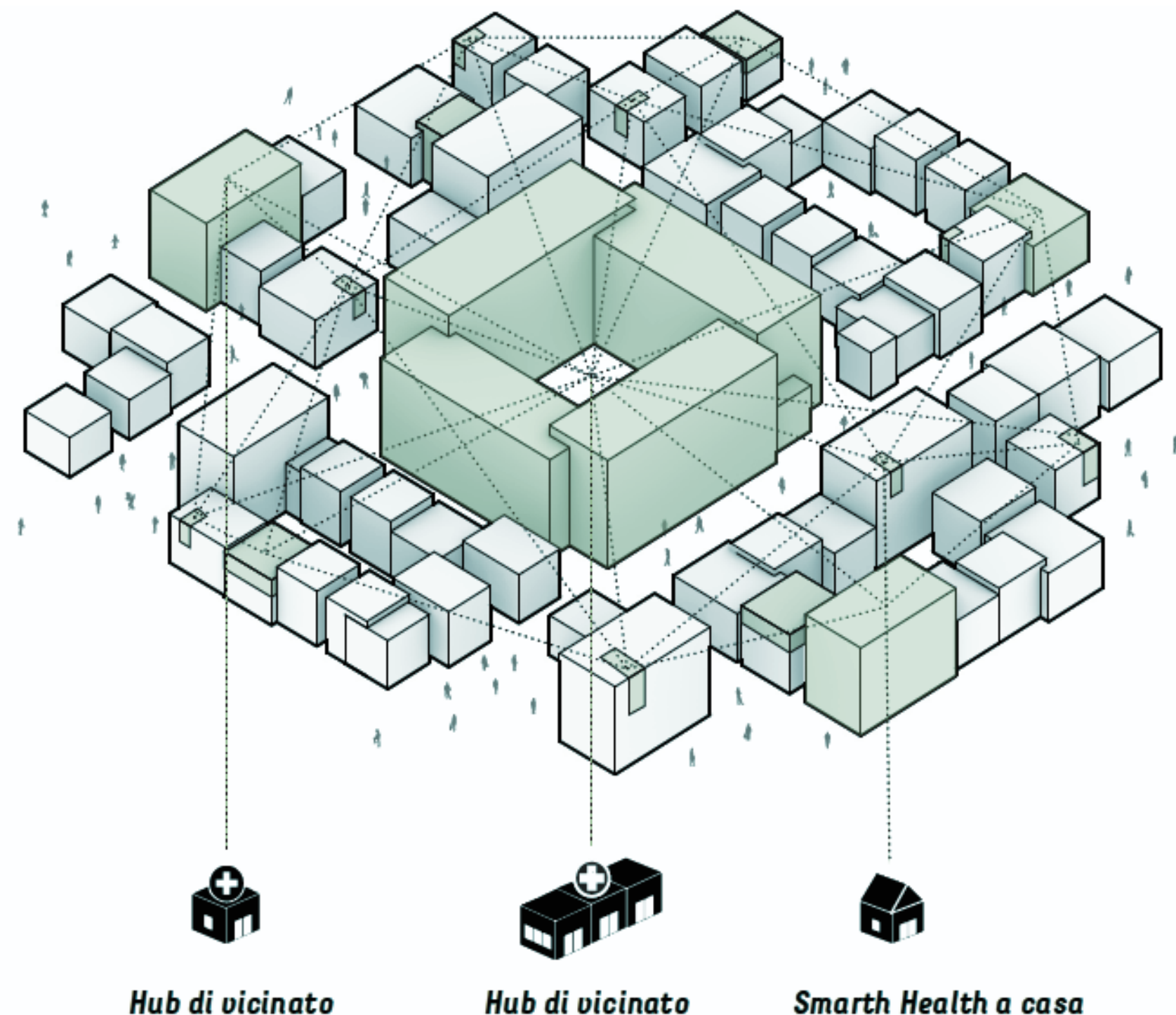
## Un network delocalizzato e connesso

L'ospedale del futuro sarà sempre più un polo dedicato alla cura di malattie gravi e all'esecuzione di procedure complesse.

I trattamenti di routine e la cura preventiva saranno erogati attraverso strutture di vicinato diffuse sul territorio.

All'interno di questo **ecosistema interconnesso** saranno inserite anche le cure domiciliari, grazie a **dispositivi diagnostici intelligenti** collegati con centrali di controllo, attraverso le quali i medici potranno monitorare lo stato di salute in tempo reale.

L'Intelligenza Artificiale sarà utilizzata per ottimizzare i processi e definire **modelli di previsione** di presa in carico del paziente, applicati attraverso ambulatori ospedalieri hi-tech.



# Il nuovo ospedale

## Principi generali



SENTE E RISPONDE

*digital twin*



FLESSIBILE E MODULARE

*spazi multiuso*



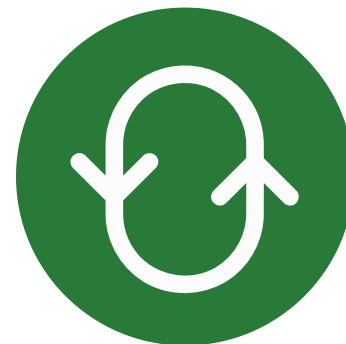
FLUSSI OTTIMIZZATI

*mobilità sostenibile*



ACCOGLIENTE  
E RASSERENANTE

*feeling architecture*



EFFICIENTE  
E A CICLO CHIUSO

*net zero carbon*



APERTO  
ALLA CITTÀ

*parco della salute*

Sistema Socio Sanitario



Regione  
Lombardia

ASST Cremona

[www.asst-cremona.it](http://www.asst-cremona.it)

